

ZOOOSM

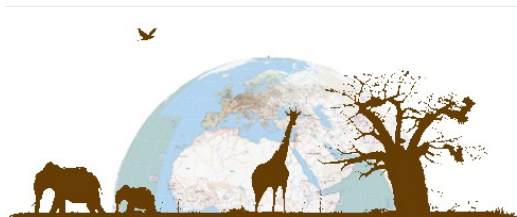
Un WPS a servizio di OSM



WPS

(Web Processor Service)

È uno **standard** definito da OGC per eseguire **analisi** e **calcoli** nel campo GIS
Supporta tre richieste **GetCapabilities**,
DescribeProcess, **Execute**



ZOO-project



L'ultimo WPS server arrivato nel campo del software libero

- composto da **kernel**, **services** e **API**
- services scrivibili in python, C, PHP, java, javascript, fortran



Idea

No import massivi ---> alto rischio di
inserire errori

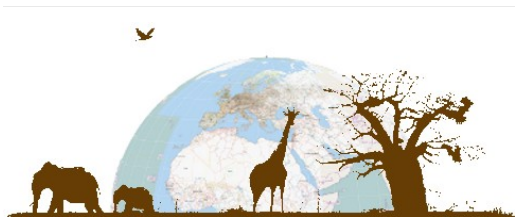
Si import controllati ---> basso rischio di
inserire errori



Idea

Convertire vettoriali in formato OSM

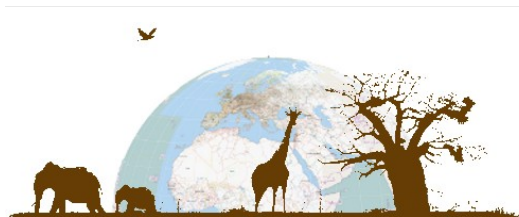
libreria **OGR** → **OSM API**



Soluzione

ZOO + OSM
=

ZOOSM



ZOO SM

Python (OGR – PythonOsmApi)

Licenza free & open source



ZOOSM

File vettoriale

nome campi

=

chiave tag OSM

valore

=

valore tag OSM



Utilizzo

Applicazioni web

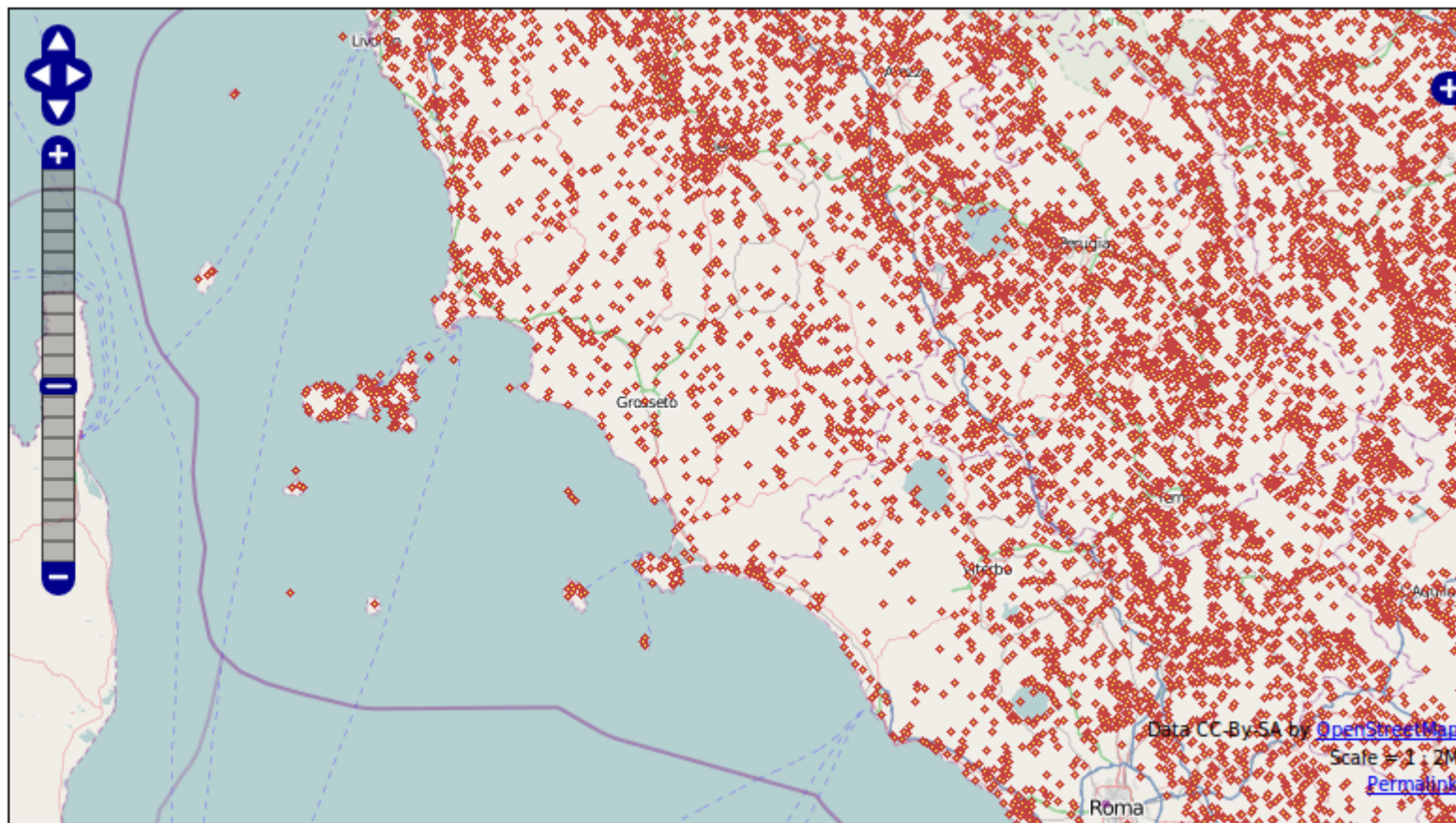
Località Istat per OpenStreetMap

Esporta in formato [OpenStreetMap](#) i toponimi dei centri abitati italiani (fonte [Istat](#), elaborazione [GFOSS.it](#)).

Istruzioni

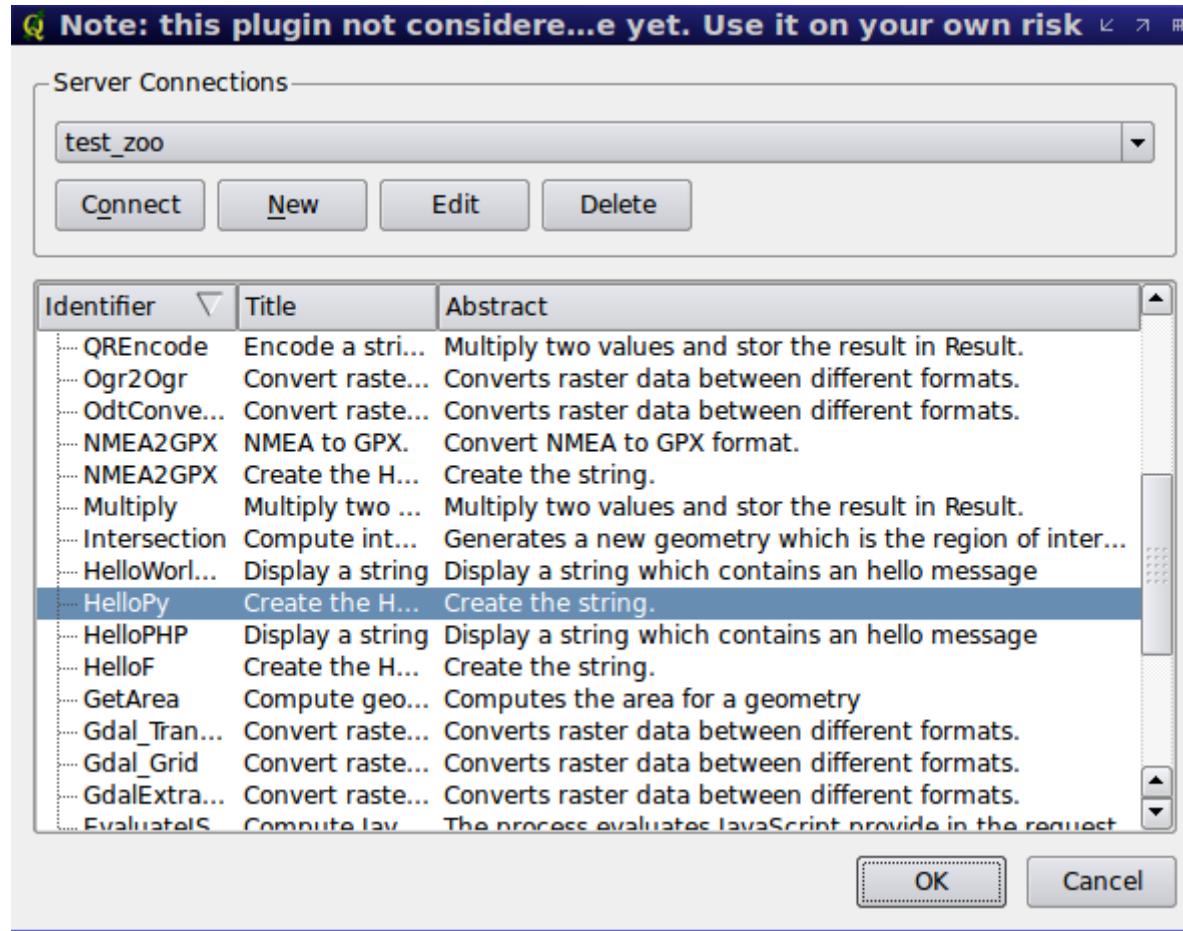
Le etichette con i toponimi compaiono a zoom di valore 8 o superiore.

1. Inquadrare la zona di interesse tenendo presente che è possibile trattare un massimo di 100 toponimi alla volta.
2. Cliccare sul pulsante per **salvare un file in formato OSM**.
3. Il file ottenuto deve essere caricato in [JOSM](#) (o programma analogo) per la verifica e l'upload definitivo in



Utilizzo

Applicazioni desktop



Road Map

- Primi maggio idea
 - 10-05-2010 Inizio sviluppo codice
- 24-05-2010 Import puntuale riuscito
- 04-06-2010 presentazione pubblica
- SOTM implementazione linee (aree)
 - dopo SOTM rilascio codice



Ringraziamente

- Gerald Fenoy
- Nicolas Bozon
- Etienne Chove
- Markus Neteler



Attribuzione-Non commerciale-Condividi allo stesso modo 2.5

Tu sei libero:



di riprodurre, distribuire, comunicare al pubblico, esporre in pubblico, rappresentare, eseguire e recitare quest'opera



di modificare quest'opera

Alle seguenti condizioni:



Attribuzione — Devi attribuire la paternità dell'opera nei modi indicati dall'autore o da chi ti ha dato l'opera in licenza e in modo tale da non suggerire che essi avallino te o il modo in cui tu usi l'opera.



Non commerciale — Non puoi usare quest'opera per fini commerciali.



Condividi allo stesso modo — Se alteri o trasformi quest'opera, o se la usi per crearne un'altra, puoi distribuire l'opera risultante solo con una licenza identica o equivalente a questa.

